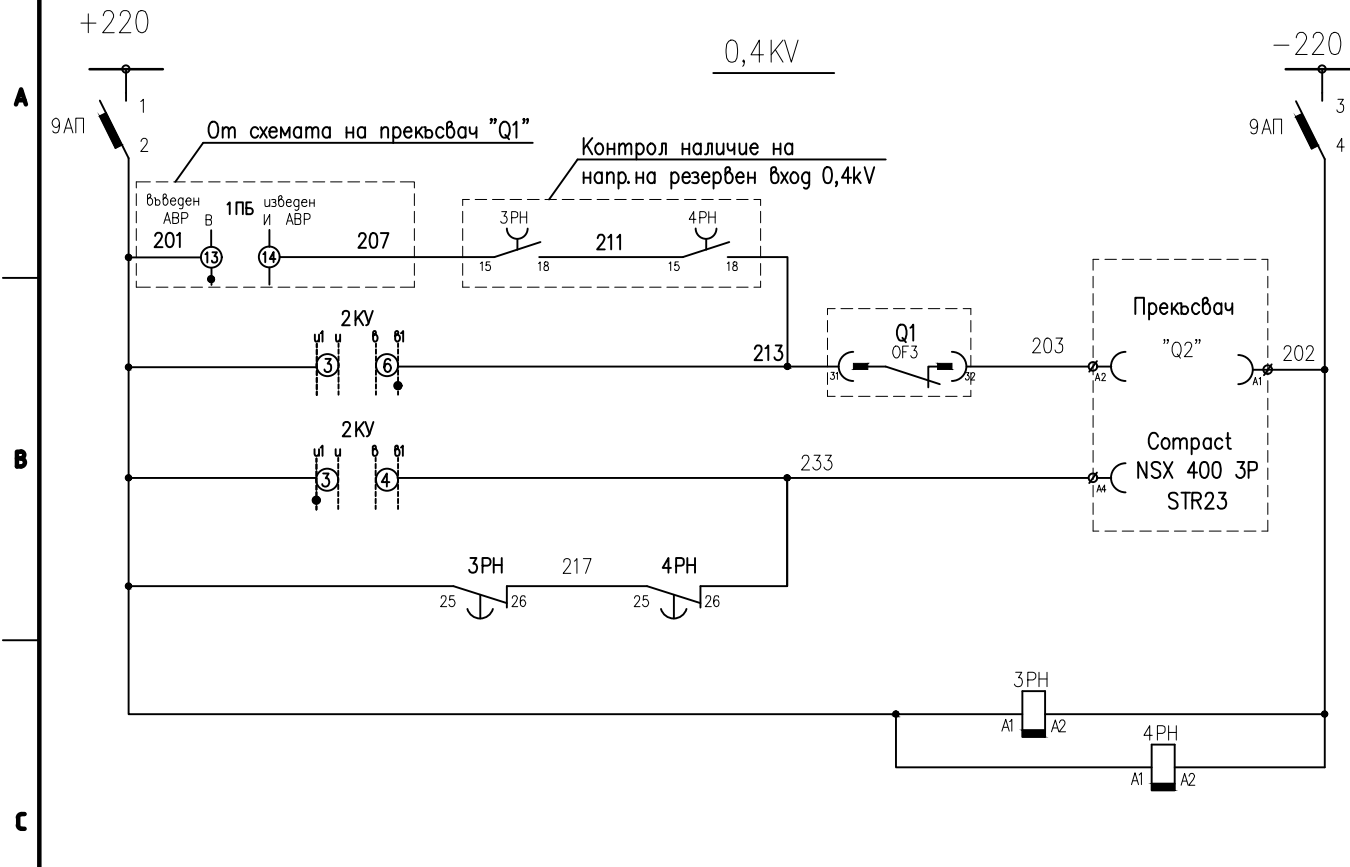
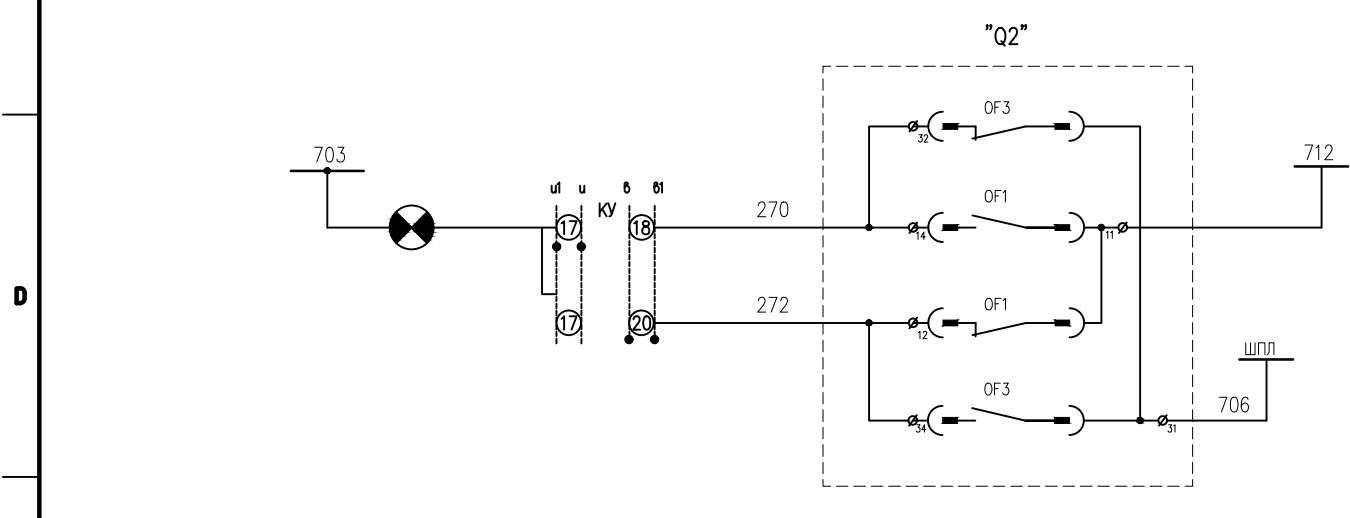


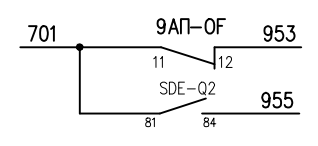
Ревизия	Наименование	Дата	Име	Подпис
---------	--------------	------	-----	--------



Шинки за у-ние
Автоматичен предпазител
Включване от АБР
Включване от КУ
Изключване от КУ
Изключване от М.Н.З.
Захранване на вътрешната схема на релетата



Сигнализация за полож на прекъсвач "Q2"

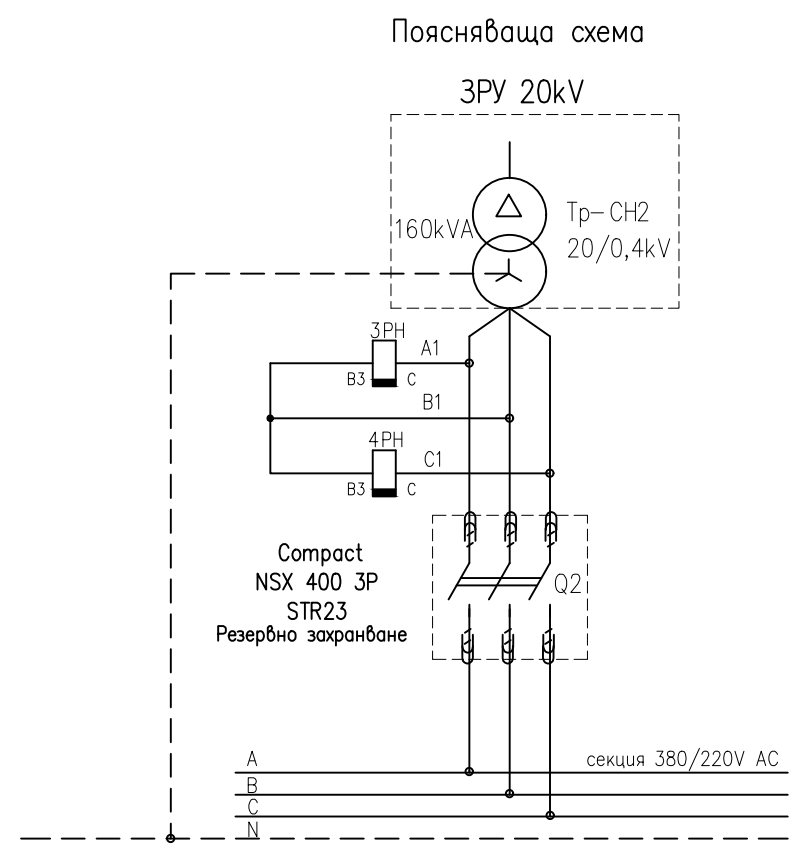
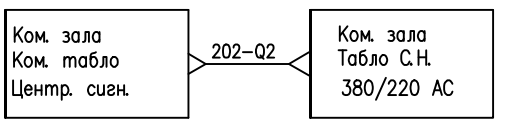


Липсва опер.напрежение на прекъсвач Q2
Изключване от защита на прекъсвач Q2-Ц.С.

Таблица на кабелните жила

N кабел	Тип на кабела	Брой и сечение на жил.	Рез. жила	Означение на жилата
202-Q2	СВВн/А	5x1,5	2	201; 202; 953

Схема на кабелните връзки



2	8AP-OF	Сигн. контакт към автом.прегр.поз.1	1		220V=	G.E.
1	8AQ-Q1	Авт.прегр.двуполусен	1	EP100UC	6A	G.E.
К3 Табло Ц.С.						
2	1PH, 2PH, 3PH	Реле мин.напр.с време закъсн.на отпадане	2	RM4-UA33MW	50-500V~	Schneider
1	2КУ	Ключ за управление	1	SM2	220V	Герм.
К3 Табло С.Н. 380/220 AC						
Поз. N	Означение по схема	Наименование	К-во	Тип	Техн.-ка	Забел.

Проектант ГЕОРГИЕВА	Съгласувал	Ръководител отдел МИРЧЕВ	Дата 10.2016	Мащаб -
Част ЕЛЕКТРИЧЕСКА		Подстанция "Лаута" 110/20kV Собствени нужди 220VDC и 380/220VAC		
СН 380/220V AC Автомат за работно захранване Разгъната схема на вторичните вериги				
ECO - ЕАД ЕКСПЛОАТАЦИЯ И РЕМОНТ НА ПРЕНΟΣНАТА МРЕЖА			№ 07406	Редакция 0
			Лист 1/1	